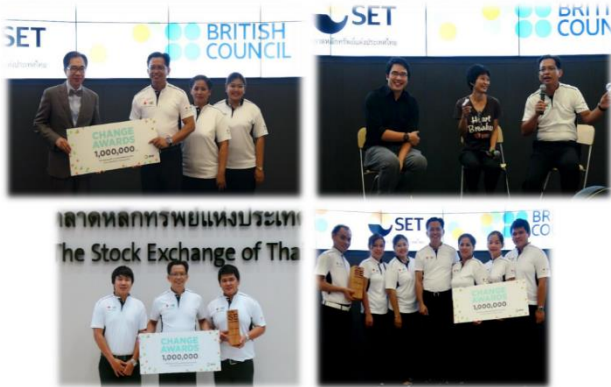


สร้างโอกาสให้ เธอ มีแต่ได้กับได้

ให้สตรีที่เคยก้าวพลาดได้มีโอกาสเป็นคนดีของสังคม

พร้อมสร้างความสุขและเพิ่มประสิทธิภาพให้กับพนักงาน เพื่อความยั่งยืนขององค์กร

Thailand SE Change Award 2014

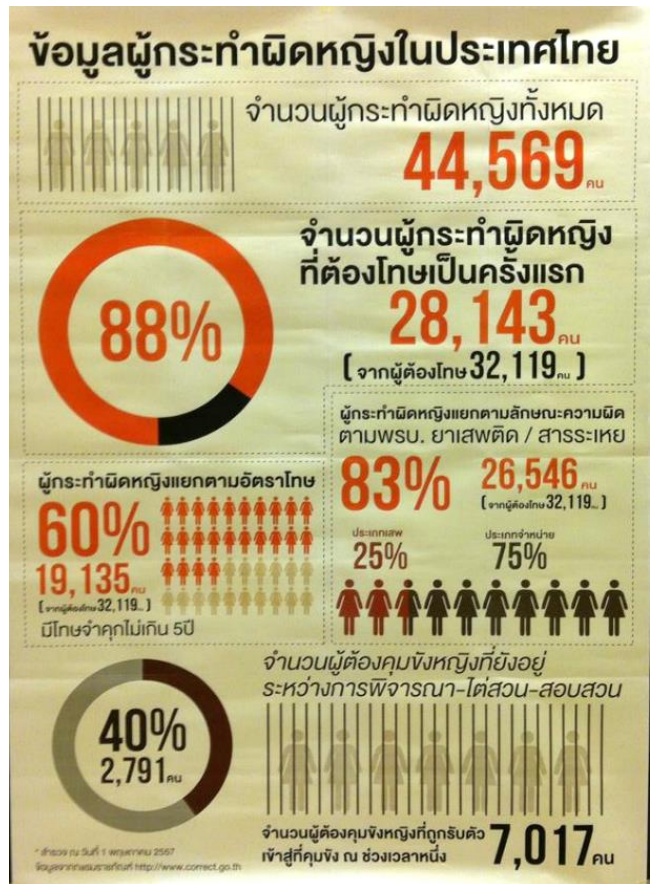


วิสาหกิจสุขภาพชุมชน หรือ Social Health Enterprise (SHE) เป็นกิจการเพื่อสังคมที่อาสาเข้ามาแก้ไขปัญหาการเจ็บป่วยเรื้อรังของวิถีคนเมือง ด้วยการ สร้างนวัตกรรมให้คนในเขตเมืองและเขตอุตสาหกรรม เข้าถึงสวัสดิการด้านส่งเสริมสุขภาพป้องกันโรค เป็นงาน CSR-in-process ได้รับการสนับสนุนจาก สำนักงานหลักประกันสุขภาพแห่งชาติ สำนักงานประกันสังคม กระทรวงแรงงาน กระทรวงยุติธรรม สสส ตลาดหลักทรัพย์แห่งประเทศไทย

บริษัท วิสาหกิจสุขภาพชุมชน จำกัด ก่อตั้งเมื่อปี 2555 ทุนจดทะเบียน 5 ล้านบาท โดยกำหนดเรื่องแนวทางการทำงานเป็นกิจการเพื่อสังคม ในหนังสือรับรองบริษัทตั้งแต่นั้น โดย นพ.พลชัย จิตอนันตวิทยา วุฒิบัตรอายุรศาสตร์โรคหัวใจ อดีตผู้บริหารกรมการแพทย์ เป็นผู้บุกเบิกงานหลักประกันสุขภาพแห่งชาติ SHE มีสำนักงานอยู่ที่ คลินิกทางด่วนเพื่อชุมชน เขตดินแดง กทม.

ปัญหาของประเทศไทย ที่มีผู้ต้องขังล้นคุก โดยมีจำนวนผู้ต้องขังหญิง มากเป็นอันดับสองของโลก เป็นสตรีที่มีความผิดในคดีที่เกี่ยวข้องกับยาเสพติด 83 เปอร์เซ็นต์ มีผู้ต้องโทษเป็นครั้งแรก ถึง 28143 ราย ผู้ต้องขังหญิงส่วนใหญ่ทำเพราะความจำเป็นทางเศรษฐกิจ หรือมีปัญหาทางครอบครัว สภาพแวดล้อม และความต้อโอกาสในสังคม ผลักดันให้เข้าไปเกี่ยวข้องกับวงจรยาเสพติด

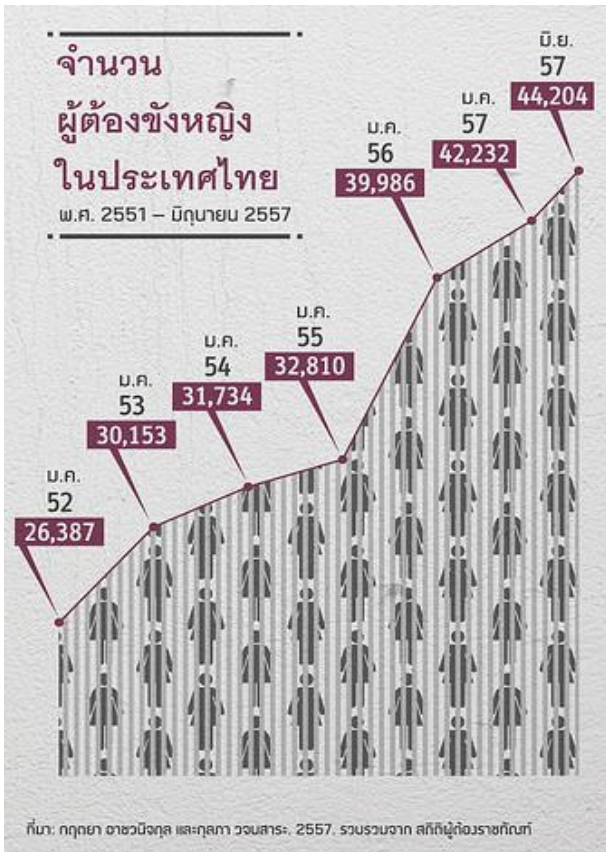
ในปี พ.ศ.2558 ผู้ต้องขังหญิงที่มีจำนวน 45,000 คน ผู้ต้องขังเหล่านี้ เมื่อพ้นโทษออกมาแล้วไม่มีอาชีพมารองรับ ไม่มีกฎหมายบังคับรับผู้เคยต้องโทษกลับเข้าทำงาน หลายคนทีออกมาแล้วก็จะกลับไปสู่วงจรยาเสพติดเช่นเดิม ประเทศไทยจะเดินหน้าอย่างไร หากไม่มีการสร้างอาชีพที่ยั่งยืน เพื่อคืนคนดี สู่สังคมไทย สังคมอยู่ได้ ธุรกิจอยู่รอด



SHE ได้ร่วมกับกระทรวงยุติธรรมสร้างอาชีพที่มั่นคง เพื่อให้สังคมยอมรับ และเป็นการป้องกันไม่ให้เกิดไปสู่สังคมเดิมและวงจรรยาเสพติด โดยเปิดเป็นบ้านกึ่งวิถี “บ้านเธอ” เพื่อเป็นที่พักอาศัยหลังพ้นโทษ เราให้อาสาสมัครที่ขาดโอกาสในการมีชีวิตที่ดี จากเคยต้องโทษฝึกให้มาบริการนวดบำบัดอาการ Office Syndrome โดยการจ้างงานอย่างเป็นธรรม สนับสนุนให้เป็นเจ้าของกิจการเองเมื่อพร้อม (CSV +Social Franchising)

การดำเนินการของ SHE

ตลอดระยะเวลา 1 ปีที่ผ่านมา SHE ได้รับการสนับสนุนจากกรมราชทัณฑ์ ให้เข้าไปฝึกอาชีพนวดตัดจัดสรีระให้แก่ผู้ต้องขังหญิงทั้ง 5 เรือนจำ ได้แก่ ทัณฑสถานหญิงนครราชสีมา ทัณฑสถานหญิงชลบุรี เรือนจำพิเศษมีนบุรี แดนหญิง ทัณฑสถานบำบัดพิเศษหญิงธัญบุรี สถานกึ่งขังกลางจังหวัดปทุมธานี หลักสูตร 120 ชั่วโมงโดยเข้าไปฝึกสอนสัปดาห์ละ 2 วัน เป็นจำนวน 4 เดือน หลังจากจบหลักสูตรผู้ที่สอบผ่าน จะได้รับวุฒิบัตรรับรองผ่านการอบรมหลักสูตร “นวดตัดจัดสรีระ” และเมื่อพ้นโทษออกมาแล้วก็ได้มาพักพิงในบ้านกึ่งวิถี “บ้านเธอ” เป็นพนักงานของ SHE ซึ่งในปัจจุบันมีผู้พ้นโทษออกมาทำงานแล้วจำนวนกว่า 30 คน นักบำบัดกลุ่มนี้จะออกให้บริการนวดบำบัดอาการ ออฟฟิศซินโดรม แก่พนักงานในภาคโรงงานอุตสาหกรรม คอร์ส 20 นาที โดย 1 คน จะสามารถนวดบำบัดได้ 20 คน/วัน



นอกจากพนักงานในโรงงานแล้วพนักงานออฟฟิศและบุคคลทั่วไปก็มีอาการ Office Syndrome ได้เช่นกัน เนื่องจากในยุคสังคมก้มหน้า โทรศัพท์มือถือสมาร์ทโฟน เข้ามามีบทบาทในชีวิตประจำวันของคนเราเพิ่มมากขึ้นจนกลายเป็นปัจจัยที่ 5 ไปแล้ว และกว่า 80 เปอร์เซ็นต์มีการใช้งาน Internet และ Social network บนมือถือเป็นเวลานาน จึงต้องใช้สายตาและต้องก้มหน้า รวมถึงเกร็งกล้ามเนื้อคอมือและแขน ส่งผลให้เกิดอาการตึงบริเวณคอบ่าไหล่และอาการปวดหัวเรื้อรัง และอาการต่างๆของ Fibromyalgia ส่งผล

ต่อคุณภาพชีวิตและประสิทธิภาพของพนักงานและองค์กร ตลอด 8 ปีที่ผ่านมาจากสถิติของสำนักงานประกันสังคม โรคที่เกี่ยวข้องกับกล้ามเนื้อและข้อต่อ เป็นสาเหตุของการป่วยและลาออกเป็นอันดับหนึ่ง และสูงขึ้นทุกๆปี

บำบัด Office Syndrome ด้วยการนวดตัดจัดสรีระที่ทำให้กล้ามเนื้อทั้งตัวที่เกร็งรั้ง คลายออก รู้สึกโล่ง เบาสบาย ใน 20 นาที



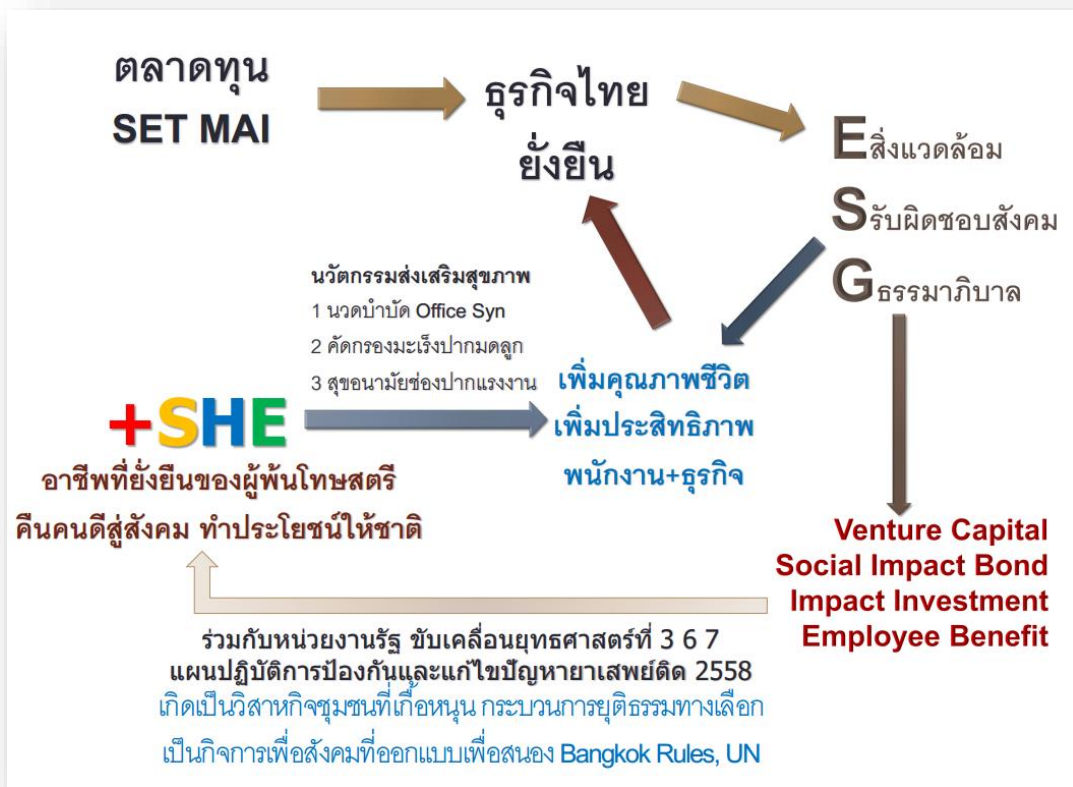
SHE พัฒนาการศาสตร์ นวัตกรรม
จัดสรรที่ที่สามารถบำบัด
อาการ Office Syndrome
โดยไม่ต้องใช้ยา หรือผ่าตัด
ใช้หลักสรีรวิทยาในการยืด
เหยียดกล้ามเนื้อจนถึง รวม
กับการกดจุดทางการแพทย์ (Trigger Point) ใช้เวลาใน
การรักษาสั้น เพียง 20-30
นาที แต่สามารถคลายอาการ
ปวดเมื่อยกล้ามเนื้อทั้งตัวได้
เป็นระยะเวลานาน การบำบัด

FIBROMYALGIA SYMPTOMS...WHAT ARE YOURS?



ระยะสั้นนี้เหมาะสำหรับไปให้บริการในหน่วยงาน โรงงาน พนักงานจะมีความรู้สึกโล่ง ผ่อนคลาย สมองแจ่มใส สามารถ
กลับไปทำงานได้อย่างมีประสิทธิภาพ เพิ่มความสุขให้กับองค์กร ลดอัตราการลางานเนื่องจากการเจ็บป่วย ลดค่าเสีย
โอกาสขององค์กร จากการทำงานไม่เต็มประสิทธิภาพ การจ้างคนเพิ่ม ลดรายจ่ายสวัสดิการรักษาพยาบาล

ประโยชน์เพื่อสังคม



นโยบายของตลาดทุนทั่วโลก มองว่าการพัฒนาในระยะต่อไปต้องเป็น Sustainable Development และมาเน้นเรื่องการสร้างความเข้มแข็ง ยั่งยืนจากภายใน หรือ CSR-In-Process และถ้าสามารถสร้างมูลค่าร่วมกับสังคมและองค์กรธุรกิจไปด้วยกัน ก็จะเป็นสิ่งที่ปัจจุบันเรียกว่า Creating Shared Value ทั้งนี้ SHE จึงเป็น CSR Provider ที่เหมาะกับสภาพแวดล้อมการเติบโตอย่างยั่งยืนขององค์กร และเป็นทิศทางที่ตลาดหลักทรัพย์แห่งประเทศไทย ส่งเสริมให้ บริษัทจดทะเบียนที่ยังไม่พร้อมที่จะจัดตั้ง Social Enterprise ของตนเอง ได้เริ่มด้วยการสนับสนุน SHE ที่ให้ผลตอบแทนทางสังคมหลายต่อ ทั้งการสร้างความมั่นคงทางสังคม ให้สตรีที่เคยก้าวพลาดได้มีโอกาสเป็นคนดีของสังคม สร้างความสุขและเพิ่มประสิทธิภาพให้กับพนักงาน เพื่อความยั่งยืนขององค์กร

คุณช่วย “เธอ” ได้

- จัดให้เป็นส่วนหนึ่งของสวัสดิการพนักงาน หรือเป็นส่วนหนึ่งของ Happy Work Place

ให้ SHE เข้าไปให้บริการนัดตัดจัดสรร แก่ปัญหา Office syndrome เป็นรายเดือน หรือ ราย 3 เดือน พร้อมการให้ความรู้ด้านสุขภาพ ที่สำนักงานหรือที่โรงงาน

- Customer Engagement & CSR

ให้ SHE เป็นส่วนหนึ่งของกิจกรรมเพื่อสร้างความสัมพันธ์ที่ดีกับลูกค้าของบริษัท เช่น กิจกรรม อบรมสัมมนา กิจกรรมสนทนาการ หรืองาน CSR ของชุมชนที่รับผิดชอบ

องค์กรที่สนใจการบรรยายและสาธิตการนัดตัดจัดสรร เพื่อให้ผู้บริหารและพนักงานเพื่อความเข้าใจและมั่นใจใน Social impact ของการลงทุนทางสังคมนี้ ติดต่อขอข้อมูลและนัดหมายได้ที่ คุณลักขณา นิลสิริ 082 796 2529 หรือทางอีเมลล์ Pap@Shevar.org PoonchaiMD@shevar.org

สามารถทำความรู้จักเราได้มากขึ้น จากรายการของ Thai PBS (นาทิตี 12) และ CH3 ได้ตาม QR code นี้

