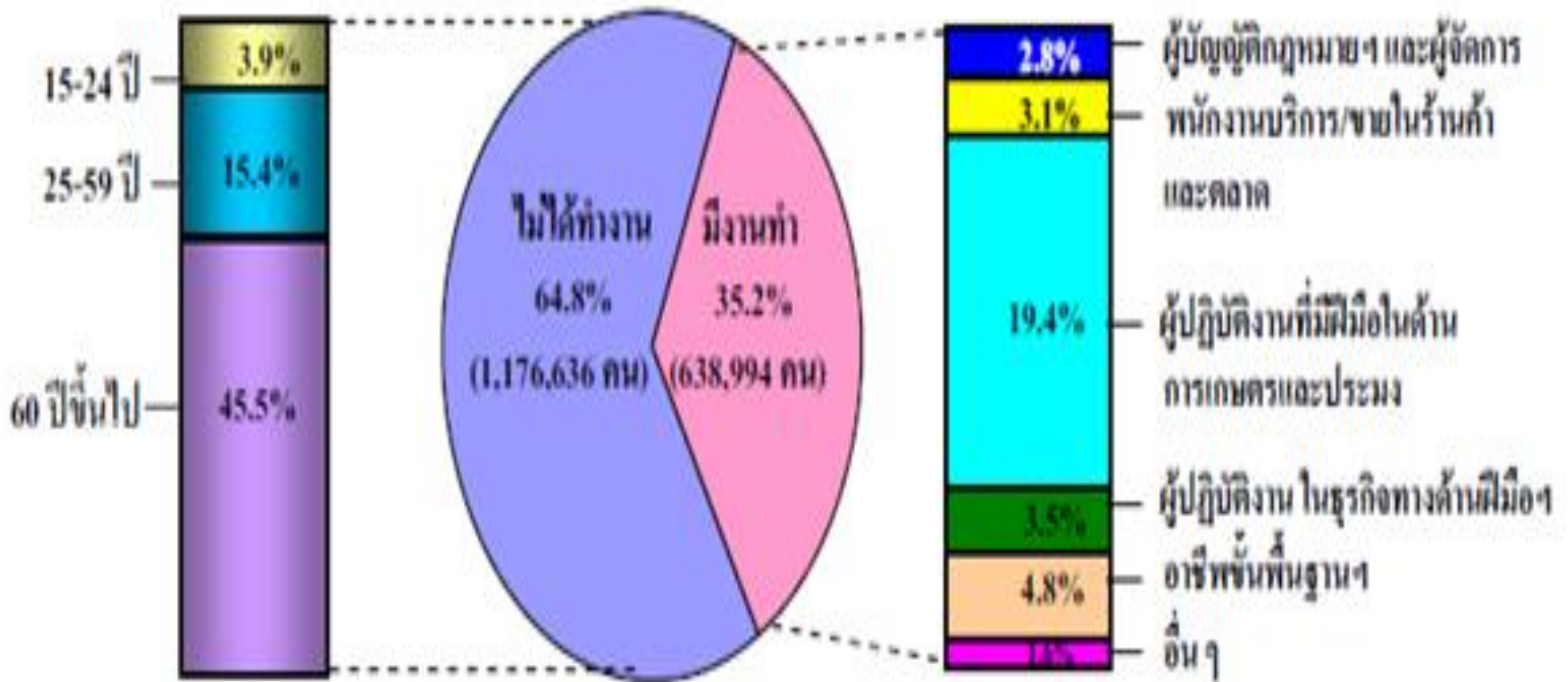


THE CUBE

INCUBATION CENTER
ON BUSINESS INNOVATION
AND INCLUSIVE EMPLOYMENT FOR PWDS

รายงานการสำรวจความพิการ, สำนักงานสถิติแห่งชาติ ปี 2550



สรุปสถิติการปฏิบัติตามกฎกระทรวงฯ ของภาคเอกชน

ปี 2554 - 2558

ปี	จำนวน สถาน ประกอบการ	การปฏิบัติตามกฎกระทรวงฯ			จำนวนคน พิการที่ต้อง รับ	การรับคนพิการเข้าทำงาน			
		ปฏิบัติ	ไม่ครบ	ไม่ปฏิบัติ		33	34	35	ไม่รับ
๒๕๕๔	5,664	3,716	235	1,713	18,551	6,180	7,734	73	5,019
๒๕๕๕	12,466	8,559	701	3,506	52,089	16,507	23,818	1,143	10,634
๒๕๕๖	11,809	8,272	435	3,102	53,954	19,167	21,914	2,884	10,322
๒๕๕๗	12,479	9,454	179	2,846	55,283	25,001	20,513	5,054	4,715
๒๕๕๘					61,500	32,179	19,959	7,274	2,088

* ข้อมูลจากสำนักปลัดกระทรวงแรงงาน และกรมส่งเสริมและพัฒนาคุณภาพชีวิตคนพิการแห่งชาติ, 2558

ปัญหาและข้อท้าทายในการสร้างงานคนพิการ

*จากงานวิจัยโอกาสในการทำงานที่เหมาะสมกับความพิการ กระทรวงแรงงาน 2558

ลักษณะงานที่เหมาะสมกับความพิการ

- คนพิการและสถานประกอบการแสดงความเห็นถึงลักษณะงานที่เหมาะสมที่อยู่ใน กลุ่มงานไร้ฝีมือ (unskilled) แต่การศึกษาในต่างประเทศพบว่า ลักษณะงานที่เหมาะสมในทุกระดับ ทั้งงานมีฝีมือ (skilled) งานกึ่งฝีมือ (semi-skilled) และงานไร้ฝีมือ (unskilled) จึงควรนำไปสู่ **การพัฒนามาตรฐานการศึกษาทั้งสายสามัญและสายวิชาชีพสำหรับคนพิการ**

แนวทางการจ้างงานที่เหมาะสม

- งานและสวัสดิการที่เหมาะสมนั้นควรเป็นไปใน รูปแบบการจ้างงานปกติ สำหรับตลาดแรงงาน
- ความพิการทางสติปัญญา ออทิสติก การเรียนรู้ จิตใจ และพฤติกรรม ซึ่งมีจำนวนคนพิการมากเป็นอันดับ 2 รองลงมาจากความพิการทางร่างกายหรือการเคลื่อนไหว แต่เป็นกลุ่มที่ได้รับการจ้างงานจากนายจ้างน้อยที่สุด จึงมีความจำเป็นในการใช้ **แนวทางการจ้างงาน/สร้างงานรูปแบบอื่นๆ** เช่น การจ้างงานในโรงงานอารักษ์ การจ้างงานในระบบสนับสนุน
- นอกจากนั้น ผลการสำรวจในการวิจัยครั้งนี้ยังพบว่า **คนพิการกว่าร้อยละ 54 ประสงค์จะทำงานอิสระมากกว่าการเข้าสู่สถานประกอบการหรือหน่วยงานของรัฐ** ดังนั้นจึงควรนำไปสู่การพิจารณาทบทวนกฎระเบียบที่ยืดหยุ่นตามบริบทและการนำไปปฏิบัติได้จริง และเหมาะสมใน **แนวทางการจ้างงานในตลาดแรงงานเปิด และการส่งเสริมประกอบอาชีพอิสระ**

ความต้องการจ้างงานคนพิการ

- คนพิการส่วนใหญ่ต้องการงานตั้งแต่ระดับงานกึ่งฝีมือ (semi-skilled) และงานมีฝีมือ (skilled) ในขณะที่นายจ้างมีความต้องการในลักษณะงานสนับสนุน บริการ งานสายการผลิต เทคนิค ซึ่งมักเป็นงานในระดับงานไร้ฝีมือ (unskilled) ดังนั้น จึงมีความจำเป็นในการพัฒนาระบบการฝึกวิชาชีพที่เหมาะสมกับความต้องการและการประเมินมาตรฐาน ตลอดจนพัฒนาหน่วยงานที่สนับสนุนเชื่อมโยงและสนับสนุนให้เกิด **กระบวนการฝึกอาชีพและจ้างงานที่คำนึงถึงความแตกต่างของบุคคล (CE) ที่มุ่งเน้นการวิเคราะห์ศักยภาพ การสร้างตำแหน่งงานที่เหมาะสม**

ความต้องการในการปรับปรุงการดำเนินงานเพื่อจ้างงานคนพิการ

- พบว่านายจ้างให้ความสำคัญอันดับหนึ่งกับการปรับปรุงพื้นที่หรือสภาพแวดล้อม ในขณะที่คนพิการส่วนใหญ่ต้องการให้อำนวยความสะดวกด้านที่พัก และการเดินทางมาเป็นอันดับหนึ่ง

โครงการศูนย์บ่มเพาะนวัตกรรมธุรกิจ และการมีงานทำของคนพิการ



THE CUBE
INCUBATION CENTER
ON BUSINESS INNOVATION
AND INCLUSIVE EMPLOYMENT FOR PWDS

Course: Computer & Office Administration หลักสูตรงานธุรการและคอมพิวเตอร์ทั่วไป

ศึกษาความรู้เกี่ยวกับพื้นฐานของงานธุรการ งานเลขานุการ งานประชาสัมพันธ์ งานจัดทำผลิตเอกสาร งานคอมพิวเตอร์เบื้องต้น งานคอมพิวเตอร์เพื่อการใช้งานสำนักงาน งานบริการ Call Center, Tele Service และบุคลิกภาพในความเข้าใจเบื้องต้น พร้อมทั้งฝึกปฏิบัติในการรับมือกับสถานการณ์ต่างๆ และการแก้ปัญหาอย่างได้ผล การบริหารเวลาให้เกิดประโยชน์สูงสุด การสื่อสารอย่างไรเพื่อให้บรรลุเป้าหมาย

Course: Product Development & Design หลักสูตรงานพัฒนามาตรฐานผลิตภัณฑ์ สินค้าชุมชนสร้างมูลค่าเพิ่ม

ศึกษาความรู้เกี่ยวกับพื้นฐานของงานแปรรูปผลิตภัณฑ์อาหาร งานหัตถกรรม งานอุตสาหกรรมสกรีน งานเซรามิก การประกอบธุรกิจในความเข้าใจเบื้องต้น พร้อมทั้งฝึกปฏิบัติในการรับมือกับสถานการณ์ต่างๆ และการแก้ปัญหาอย่างได้ผล การบริหารเวลาให้เกิดประโยชน์สูงสุด การสื่อสารอย่างไรเพื่อให้บรรลุเป้าหมาย

Course: Bakery & catering Service หลักสูตรงานบริการอาหารและเบเกอรี่

การประกอบกิจการการจัดเลี้ยงและการทำเบเกอรี่ ศึกษาความรู้เกี่ยวกับพื้นฐานของงานบริการอาหาร การจัดเลี้ยง การทำเบเกอรี่ บุคลิกภาพและการประกอบธุรกิจในความเข้าใจเบื้องต้น พร้อมทั้งฝึกปฏิบัติในการรับมือกับสถานการณ์ต่างๆ และการแก้ปัญหาอย่างได้ผล การบริหารเวลาให้เกิดประโยชน์สูงสุด การสื่อสารอย่างไรเพื่อให้บรรลุเป้าหมาย

โครงการศูนย์บ่มเพาะนวัตกรรมธุรกิจและการมีงานทำของคนพิการ

THE CUBE: Incubation Center on Business Innovation and Inclusive Employment for PWDS

เกิดจากความร่วมมือของวิทยาลัยราชสุดา มหาวิทยาลัยมหิดล และ WORKABILITY THAILAND เพื่อลดช่องว่างของความเข้าใจและการเข้าถึงระหว่างกลุ่มคนพิการกับภาคเอกชน แต่ไม่สามารถจับคู่กันได้เนื่องจากขาดกลไกในการเชื่อมโยง ดังนั้น THE CUBE จึงเป็นศูนย์ตัวกลางในการเชื่อมโยงคนพิการ 2 กลุ่มใหญ่ คือ

1. กลุ่มที่ต้องการมีงานทำในสถานประกอบการ
2. กลุ่มที่ต้องการเป็นผู้ประกอบการผลิต/ขายสินค้าบริการสู่สังคม/ภาคเอกชน

โดย CUBE จะพัฒนาหลักสูตรตามความต้องการของสถานประกอบการ สร้างมาตรฐานให้เอกชนสถานประกอบการยอมรับ และสนับสนุนให้เกิดการพัฒนาเชื่อมโยงสู่การจ้างงาน หรือ การขายสินค้าบริการคนพิการ

เปิดตัวปี 3 หลักสูตรนำร่อง ใน 2559 ได้แก่

- ❑ งานธุรการและคอมพิวเตอร์ทั่วไป
- ❑ งานพัฒนามาตรฐานผลิตภัณฑ์สินค้าชุมชนสร้างมูลค่าเพิ่ม
- ❑ งานบริการอาหารและเบเกอรี่

คนพิการ
ความต้องการขายสินค้าบริการ
ความต้องการพัฒนาสายวิชาชีพ



PRIVATE (Demand)

ภาคเอกชน
ความต้องการจ้าง (น. 33)
ความต้องการสินค้าคนพิการ (น. 35)

PWDS (Supply)

THE CUBE

LAB | SHOP | COMMUNITY | LEARNING EXHIBITION



1. กรณีที่สถานประกอบการต้องการฝึกงานคนพิการเพื่อนำไปสู่การจ้างงาน

**** สาขาที่เปิดให้บริการ (ศูนย์วิทยาลัยราชสุดา มหาวิทยาลัยมหิดล นครปฐม, ศูนย์มูลนิธิพระมหาไถ่เพื่อการพัฒนาคนพิการ พัทยา) และพร้อมขยายศูนย์ต่างๆ**

- 1. ในรูปแบบลูกจ้างองค์กร ในสถานประกอบการ (ม.33)
- 2. ในรูปแบบลูกจ้างองค์กร ในศูนย์ InCube** (ม.33)
- 3. ในรูปแบบจ้างเหมาตามงาน ในศูนย์ Incube** (ม.35)

2. กรณีที่สถานประกอบการต้องการฝึกงานคนพิการเพื่อนำไปสู่การพัฒนาสินค้าผลิตภัณฑ์

- บริการอาหารและเบเกอรี่**
- 1) Appetizer/Snack - เซตถั่วอบแห้ง/ คุกกี้/ แยม/ คานาเป้ถ้วยกรอบ (คาว/หวาน)
 - 2) Mini-Meal - เซตข้าวเหนียว/ แชนวิช หมูทรงคัตสี่และไก่ทรงคัตสี่
 - 3) Dessert - เซตเค้ก (เค้กกล้วยหอม / ดับเบิ้ลช็อกโกแลต/ ฟรุตเค้ก)
- ผลิตภัณฑ์สินค้าชุมชน**
- 1) เซตสมุดในรูปแบบต่างๆ
 - 2) ชุดที่รองจาน / ที่รองแก้ว
 - 3) เซตหมอน (หมอนอิง/ หมอนรองคอ)
 - 4) เซตสบู่ (สบู่ข้าวหอมมะลิ/ สบู่กลี้นดอกไม้)

โดยทั้ง 2 รูปแบบ โครงการฯ ทำหน้าที่พัฒนาหลักสูตรกระบวนการฝึกงาน ดำเนินการคัดกรองและพัฒนาความสามารถคนพิการและตรวจสอบคุณภาพ ประเมินผลการปฏิบัติงาน และส่งต่อสู่กระบวนการมีงานทำ โดยในปัจจุบันเรามี 3 หลักสูตร ได้แก่

- 1) งานธุรการและคอมพิวเตอร์ทั่วไป
- 2) งานพัฒนามาตรฐานผลิตภัณฑ์สินค้าชุมชนสร้างมูลค่าเพิ่ม
- 3) งานบริการอาหารและเบเกอรี่

* ทั้งนี้การพัฒนาตามความต้องการของสถานประกอบการเพิ่มเติมได้ โดยพิจารณาทำข้อตกลงการดำเนินงานเป็นรายกรณี

CUBE LAB - ธุรกิจและคอมพิวเตอร์ทั่วไป



CUBE LAB – Product Design



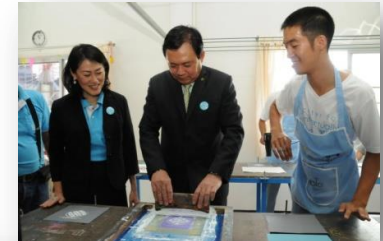
CUBE LAB - เบเกอรี่



จัดตั้ง SE ในภูมิภาค

ศูนย์นวัตกรรมเพื่อคนพิการทางสติปัญญา (ABLE) : โรงงานพิมพ์สกรีนสำหรับคนพิการทางสติปัญญา/ผู้ดูแลคนพิการ

ศูนย์นวัตกรรมเพื่อคนพิการทางสติปัญญา (ABLE) เกิดขึ้นจากความร่วมมือของกลุ่มบริษัทเซ็นทรัล สมาคมเพื่อคนพิการทางสติปัญญาแห่งประเทศไทย และกิจการเพื่อสังคม ไนส์คอร์ป จากแนวคิดการจัดตั้งศูนย์วิชาชีพเพื่อคนพิการทางสติปัญญา และเพื่อมุ่งหมายให้การดำเนินการมีความยั่งยืน จึงใช้รูปแบบการดำเนินงานแบบ Social Enterprise กิจการเพื่อสังคม



Individual Vocational Program



Impact Outsourcing Model



Brand Product ABLE



Creative, Social Innovation Workshop



จัดตั้ง SE ในภูมิภาค

HALF N HALF และ RAY BAKERY SCHOOL

ร้านเบเกอรี่และโรงเรียนสอนเบเกอรี่สำหรับคนพิการ/ผู้ดูแลคนพิการ



Who are we ?

จากแนวคิดที่ “ความแตกต่างของคน” มิสามารถกีดกัน
ความสามารถในการแบ่งปัน แต่กลับเป็นส่วนเติมเต็มอีกครั้งของใคร
บางคน “การให้และการรับ” จึงเกิดขึ้นพร้อมกัน ทั้งผู้ให้ที่ ได้รับและ
ผู้รับที่ได้ให้ ในส่วนผสมที่ลงตัว กลมกล่อม สร้างคุณค่า ความหมาย
และความสุข สนุกกับการผสมผสานความแตกต่าง สู่ประสบการณ์
ใหม่...และโลกใหม่ของทั้งสอง คนละครึ่งอย่างลงตัว



What we do ?

รังสรรค์ความอร่อยของเบเกอรี่หลากหลายรสชาติที่
แตกต่างอย่างลงตัว ด้วยวัตถุดิบกระบวนการผลิตที่มี
มาตรฐาน และบุคลากรคุณภาพที่เปี่ยมไปด้วยความใส่ใจ



ขั้นตอนและกำหนดการเข้าร่วมโครงการ THE CUBE ประจำปี 2560

1

Workability
Thailand เข้า
พบและนำเสนอ
แนวทางการ
สร้างงานคน
พิการตามมาตรา
33 และ 35 ต่อ
บริษัท

ก.ย.- ต.ค. 59

2

บริษัทพิจารณา
รูปแบบการ
สนับสนุนและ
ตอบรับการเข้า
ร่วมโครงการฯ
ต่อ Workability
Thailand

ก.ย.- ต.ค. 59

3

บริษัทยื่นขอ
อนุมัติการ
ดำเนินโครงการ
กับสำนักจัดหา
งานพื้นที่

** รูปแบบการอบรม บริษัท
ต้องขออนุมัติหลักสูตรจาก
สำนักกรมพัฒนาฝีมือแรงงาน
พื้นที่ก่อนขออนุมัติโครงการ**

ต.ค. - ธ.ค. 59

4

โครงการได้รับ
การอนุมัติจาก
สำนักจัดหางาน
พื้นที่

ธ.ค. 59 - ม.ค. 60

5

รายงานผล
อนุมัติการ
ดำเนินโครงการ
กับกองทุน
และส่งเสริม
ความเสมอภาค
คนพิการ

31 ม.ค. 60

6

ดำเนินโครงการ
ตามที่ได้รับ
การอนุมัติ

ม.ค.- ธ.ค. 60

7

รายงานผลการ
ดำเนินโครงการ
ต่อสำนักจัดหา
งานพื้นที่

ธ.ค. 60

ขออนุมัติ
หลักสูตรภายใน
เดือน ต.ค. 59

(ร่าง) แผนการดำเนินงานในปี 2559 - 2560

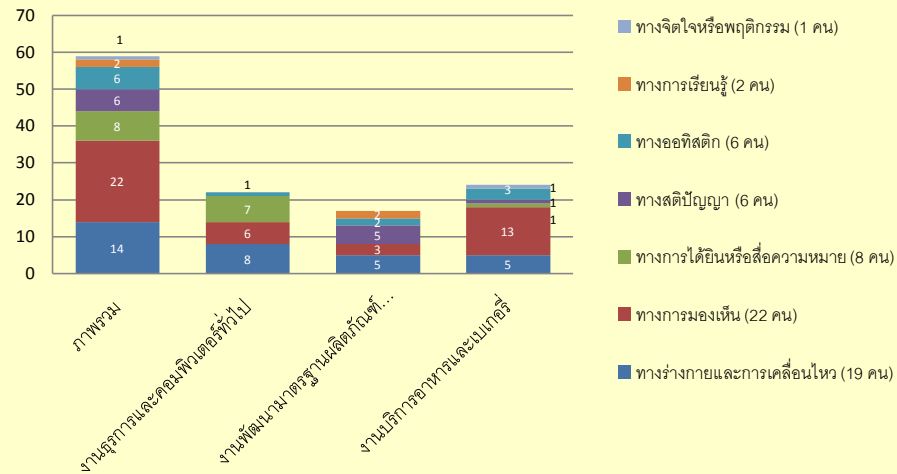
#	กำหนดการ	ระยะเวลา
1	บริษัทรับทราบข้อมูลและตอบรับการเข้าร่วมโครงการ	ก.ย. - ต.ค. 59
2	การขออนุมัติการดำเนินโครงการตามมาตรา 33/มาตรา 35	ต.ค. - ธ.ค. 59
3	รายงานผลการปฏิบัติตามกฎหมายต่อ พก.	ม.ค. 60
4	การเตรียมความพร้อมในการอบรม	ธ.ค. 59 - ม.ค. 60
5	ประชุมคณะกรรมการบริหารโครงการครั้งที่ 1	มี.ค. 59
6	อบรมรุ่นที่ 1	มี.ค. - มิ.ย. 60
7	Transition To work รุ่นที่ 1	ก.ค. - ต.ค. 60
8	อบรมรุ่นที่ 2	พ.ค. - ก.ย. 60
9	Transition To work รุ่นที่ 2	ก.ย. - ธ.ค. 60
10	ประชุมคณะกรรมการบริหารโครงการครั้งที่ 2	พ.ย. 60
11	ส่งรายงานต่อกระทรวง	ธ.ค. 60

เอกสารอ้างอิง

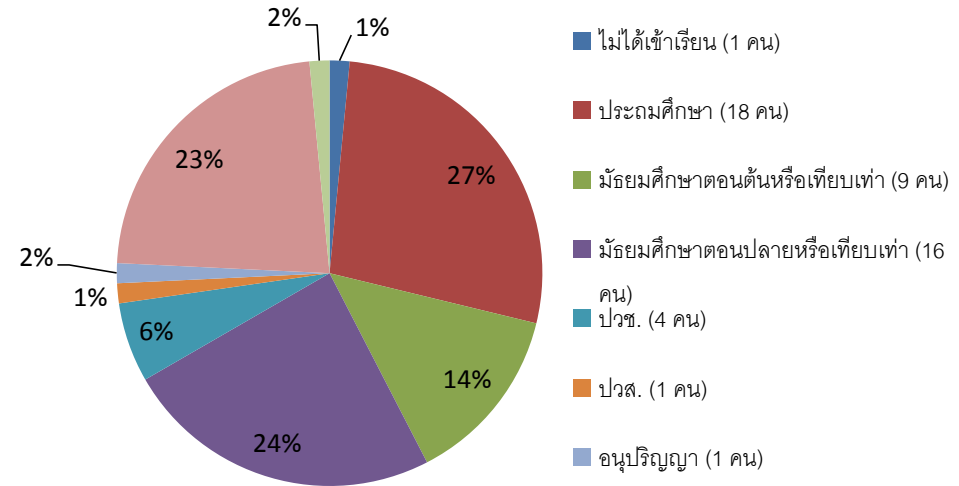
รายงานภาพรวมผลการอบรม

THE CUBE รุ่นที่ 1

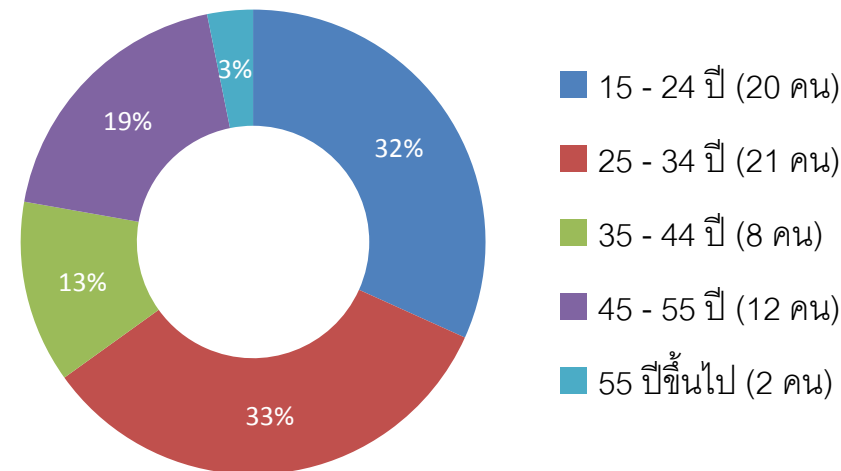
ประเภทความพิการ (63 คน)



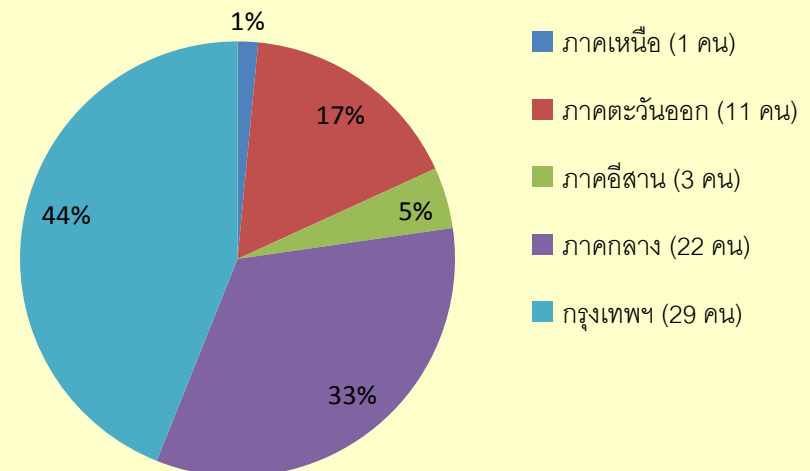
ระดับการศึกษา



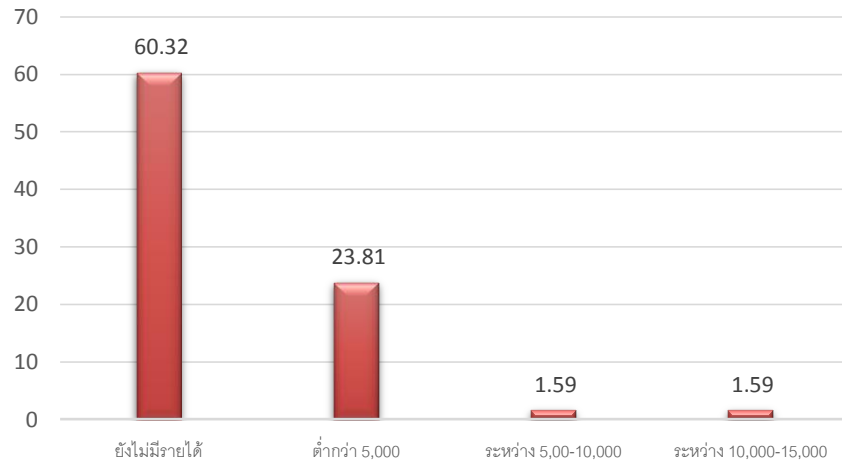
อายุ



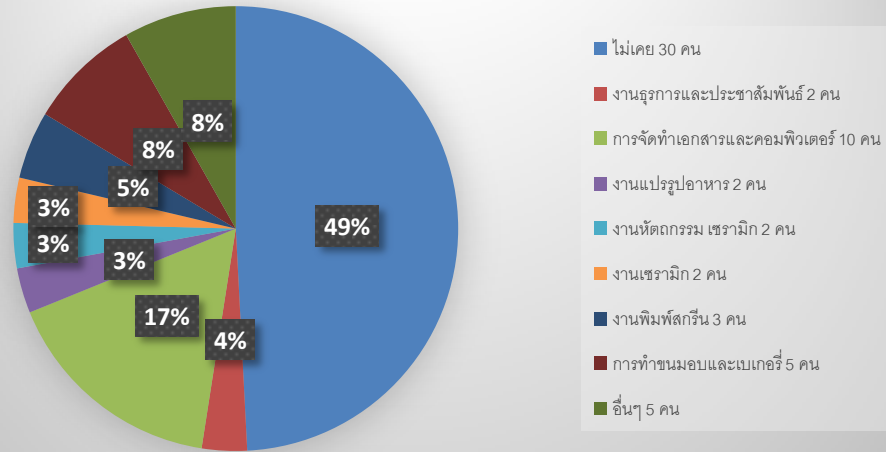
ภูมิลำเนา



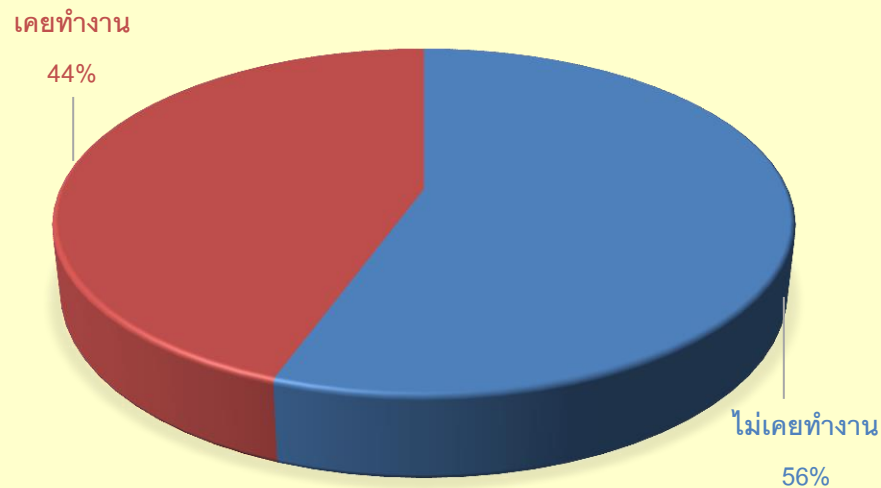
รายได้ต่อเดือน

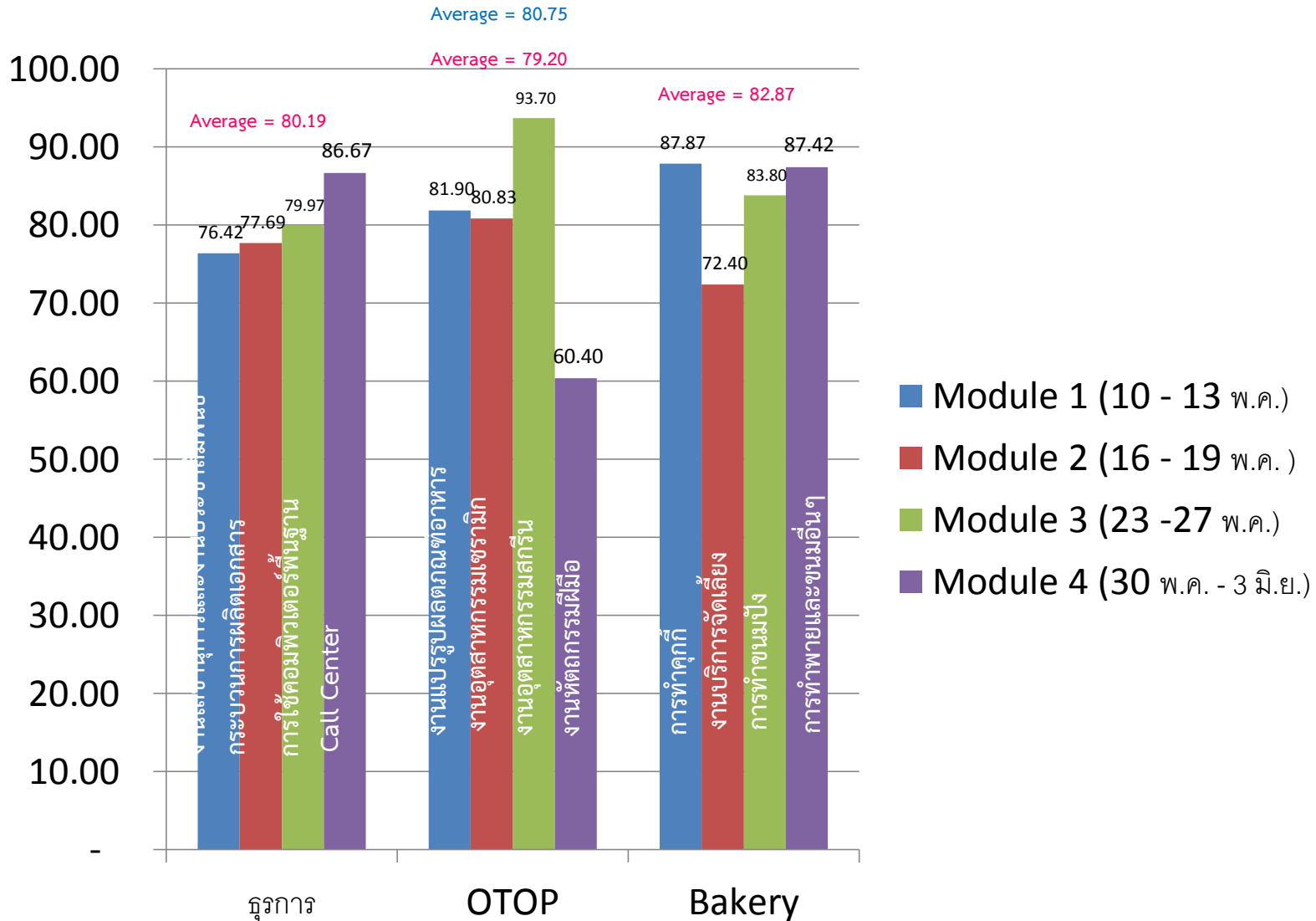


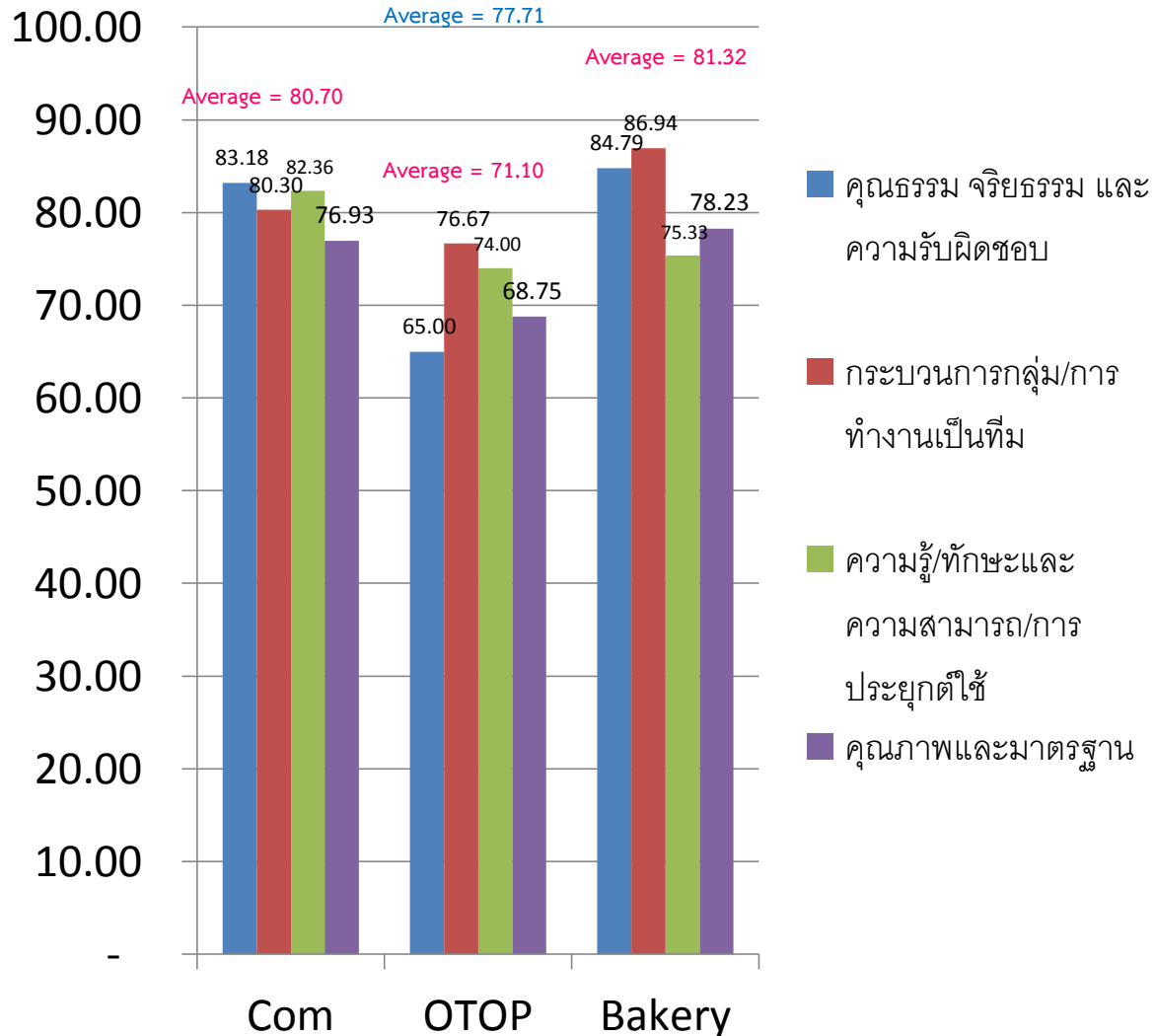
การฝึกวิชาชีพก่อนเข้าร่วมโครงการ CUBE



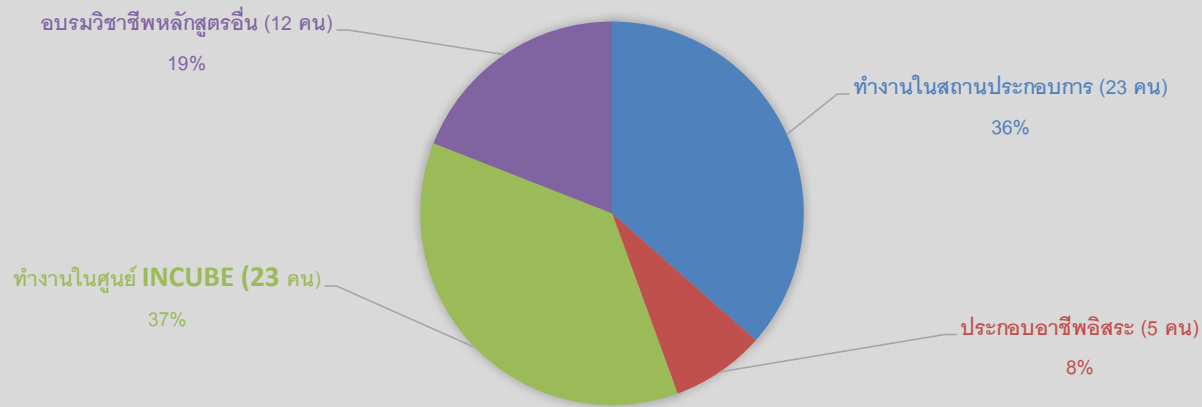
การทำงานของผู้ประเมิน



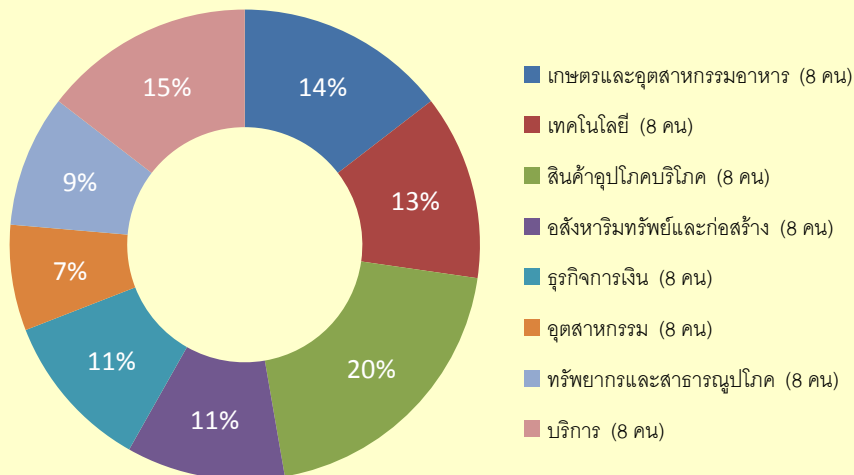




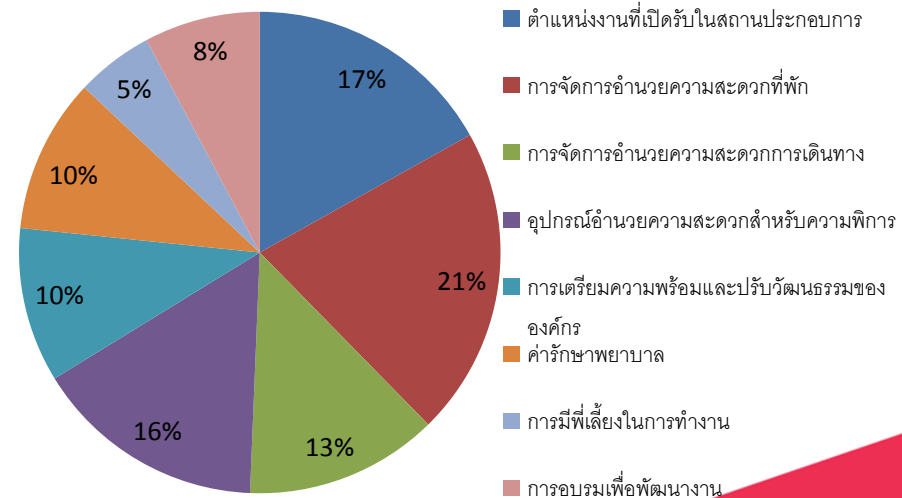
ความต้องการในการมีงานทำ



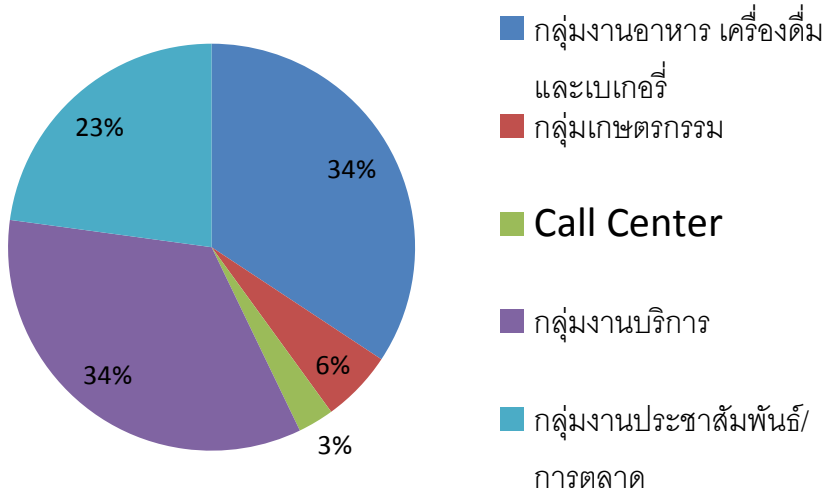
ความต้องการทำงานในสถานประกอบการ



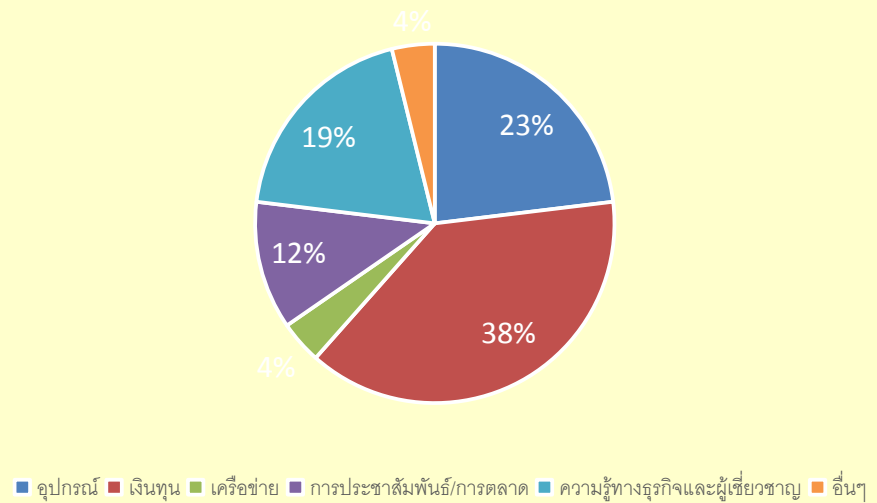
สิ่งที่ต้องการสนับสนุนในการทำงานในสถานประกอบการ



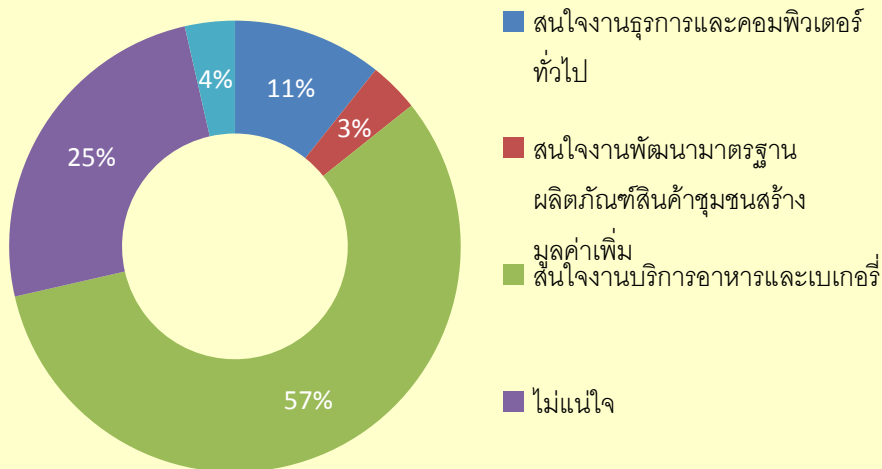
ความต้องการทำอาชีพอิสระ



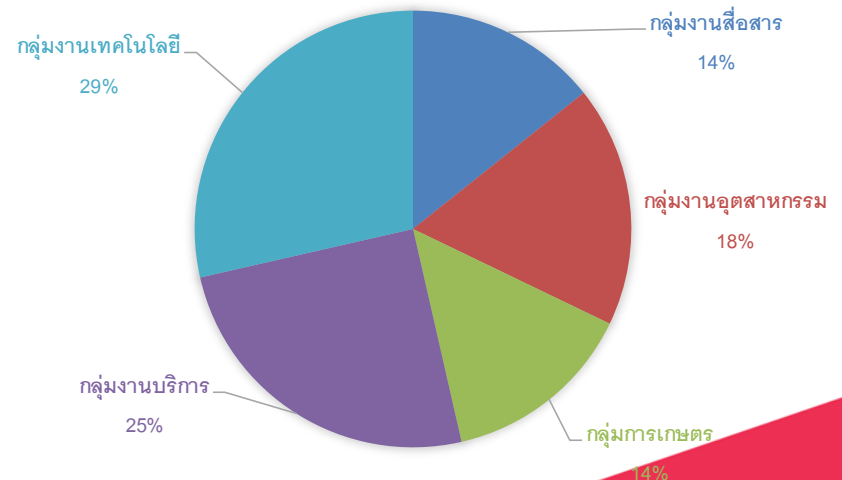
สิ่งที่ต้องการสนับสนุนในการประกอบอาชีพอิสระ



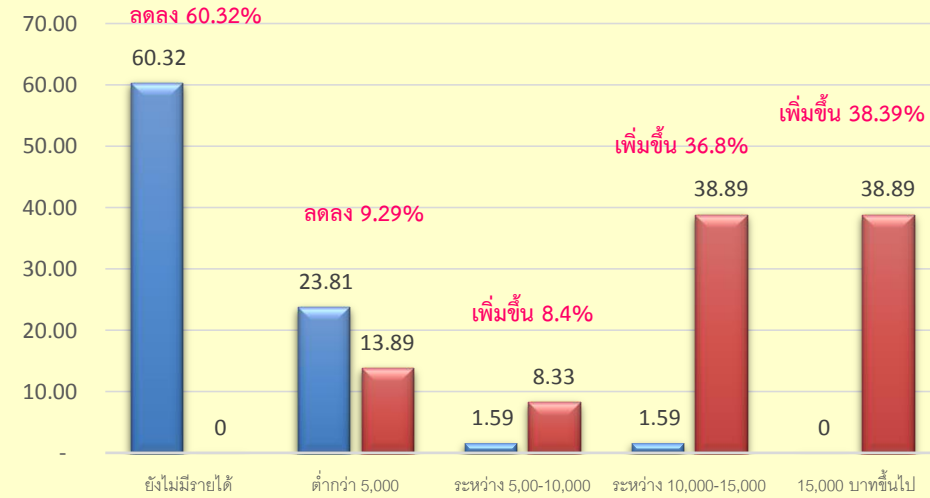
ความต้องการทำงานในโรงงานในอาร์กซ์ (INCUBE)



ความต้องการในการอบรมหลักสูตรอื่น

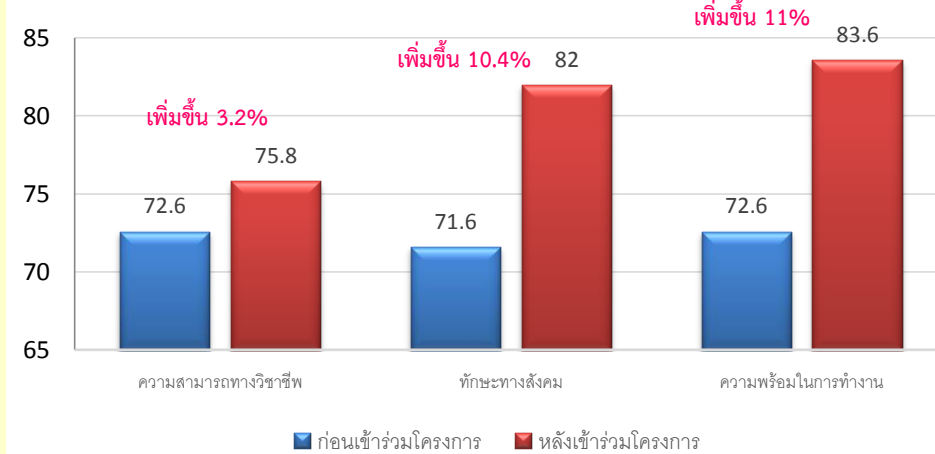


รายได้ต่อเดือนที่คาดหวัง (เฉลี่ย)



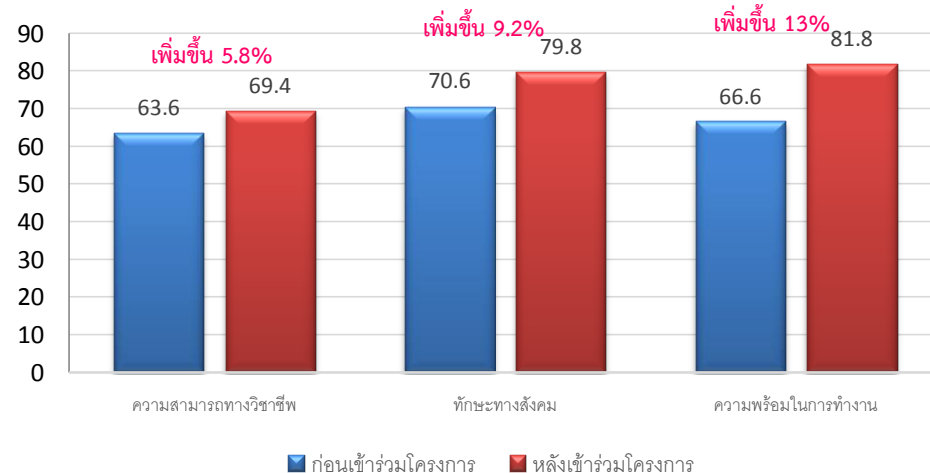
สภาพภาพด้านความพร้อมของการมืงานทำ

งานธุรการและคอมพิวเตอร์ทั่วไป



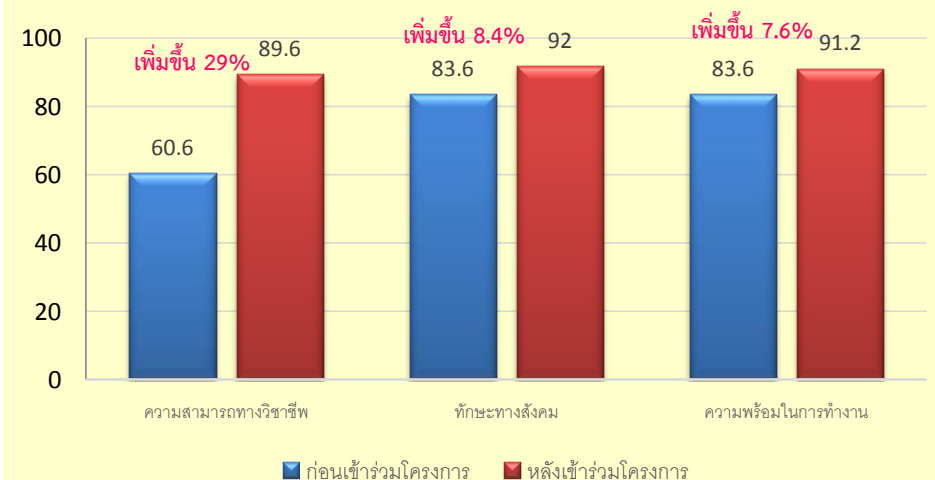
สภาพภาพด้านความพร้อมของการมืงานทำ

งานพัฒนามาตรฐานผลิตภัณฑ์สินค้าชุมชนสร้างมูลค่าเพิ่ม

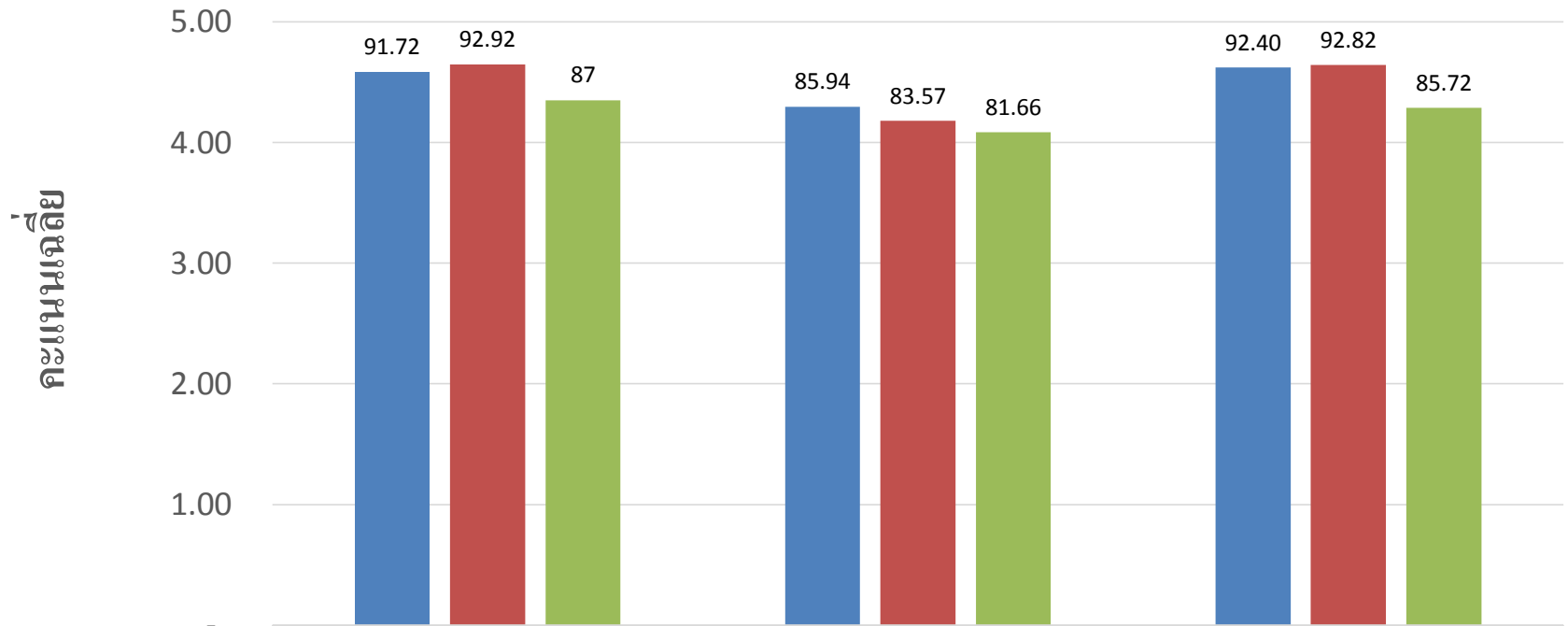


สภาพภาพด้านความพร้อมของการมืงานทำ

งานบริการอาหารและเบเกอรี่



ผลการประเมินความพึงพอใจต่อการอบรม



	Bakery	Com	OTOP
■ การอบรมในภาพรวม	4.59	4.30	4.62
■ การถ่ายภาพของวิทยากร	4.65	4.18	4.64
■ ทักษะและการนำความรู้ไปใช้	4.35	4.08	4.29

ผลกระทบทางสังคม (Social Impact)

- เกิดการพัฒนาหลักสูตรระยะสั้น 3 หลักสูตรสำหรับคนพิการปี 2559
- เกิดศูนย์บ่มเพาะและพัฒนาทักษะวิชาชีพคนพิการ (THE CUBE) โดยมีต้นแบบของระบบการบริหารจัดการศูนย์ที่มีประสิทธิภาพและสามารถขยายผลและความยั่งยืนทางการเงิน
- เกิดการจ้างงานคนพิการ/ผู้ดูแลคนพิการในฐานะผู้ประสานงานกระบวนการฝึกงาน (Job Coordinator) 5 คน 6,000 – 8,000 บาทต่อเดือน
- เกิดการต่อยอดการจ้างงานคนพิการ/ผู้ดูแลคนพิการในโครงการ “จบแล้วมีงานทำ” (INCUBE) จำนวน 25 คน คนละ 8,000-18,000 บาทต่อเดือน
- คนพิการเกิดทักษะในการทำงาน และสามารถจัดการข้อจำกัดทางร่างกายไม่ให้เป็นอุปสรรคในการดำเนินชีวิตได้เป็นอย่างดี เพิ่มขึ้นเฉลี่ยร้อยละ 13
- คนพิการที่ทำงานสามารถควบคุมอารมณ์รวมถึงสามารถมีส่วนร่วมในการเข้าสังคมเฉลี่ยเพิ่มขึ้นร้อยละ 9.2
- คนพิการที่ปฏิบัติงานมีความมั่นใจในการเข้าร่วมและปฏิสัมพันธ์กับผู้อื่นได้เป็นอย่างดี
- มีการส่งเสริมความตระหนักและการมีส่วนร่วมของพนักงานด้านคนพิการสู่การขยายผลการส่งเสริมนโยบายด้านคนพิการที่เป็นรูปธรรมผ่านการพัฒนาและส่งมอบสินค้าบริการคนพิการจำนวนกว่า 20 ประเภท คิดเป็นมูลค่า 400,000 บาท
 - งานธุรการ เช่น การทำสมุดโน้ตในรูปแบบต่างๆ บริการถอดเทป บริการถ่ายเอกสาร บริการสรุปรายงานด้วยโปรแกรม word บริการจัดทำสไลด์นำเสนอด้วยโปรแกรม Powerpoint เป็นต้น
 - งาน OTOP เช่น การสานที่รองจานและที่รองแก้ว การสานตะกร้าและกระเป๋า การทำสบู่ เซรามิก บริการแพคเกจจิ้ง เป็นต้น
 - งานบริการอาหารและเบเกอรี่ เช่น คุกกี้ คานาเป้ ข้าวเหนียว ถั่ว ขาไก่ดิฟ เค้ก ซาลาเปา ขนมจีบ ขนมกุยช่าย แยม เป็นต้น
- เกิดเยี่ยมชมการดำเนินงานของศูนย์จำนวน 10 ครั้ง เพื่อเป็นกรณีศึกษาในการดำเนินงานด้านคนพิการและกิจการเพื่อสังคม
- เกิดเยี่ยมชมการดำเนินงานของภาคธุรกิจจำนวน 4 องค์กร และเกิดความร่วมมือภายใต้โครงการ Internship จำนวน 8 ตำแหน่ง
- เพิ่มความตระหนักถึงในการร่วมสร้างโอกาสสังคมสร้างงานคนพิการผ่านการแนะนำและเผยแพร่สื่อประชาสัมพันธ์ Facebook และ Youtube
- เพิ่มอัตราการซื้อสินค้าผลิตภัณฑ์เพื่อสังคม (Social Impact Procurement) ผ่านแคมเปญ Buy Social Thailand

**WORKABILITY
THAILAND**

**TOGETHER WE CAN
MAKE THE DIFFERENCE**

ยื่นก่อน!!! อนุมัติก่อน ต.ค. 2560 !!!

เชิญชวนทุกท่านร่วมสร้างสรรค์สังคม WORKABILITY THAILAND

Tel. : 02-650-1129, 090-018-3250, 084-560-5707

E-MAIL : cubecenterthailand@gmail.com , workabilitythailand@gmail.com